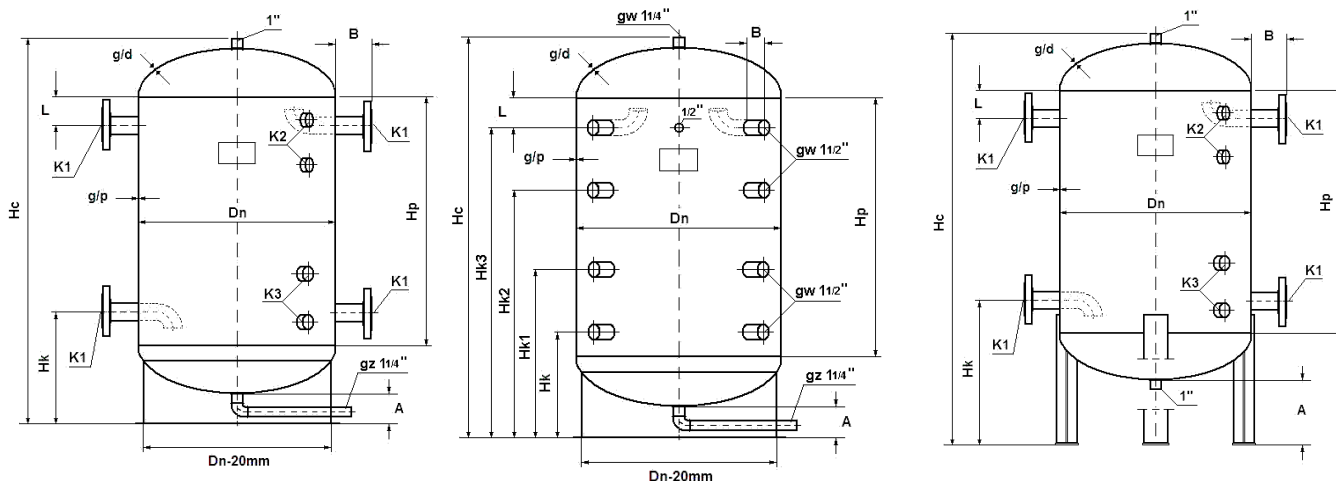


ZBIORNIKI BUFOROWE Typ ZB

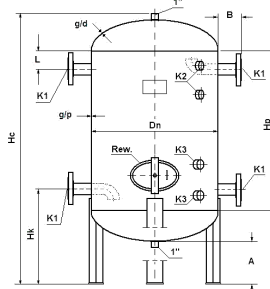
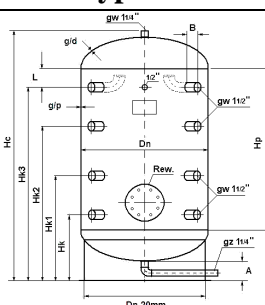
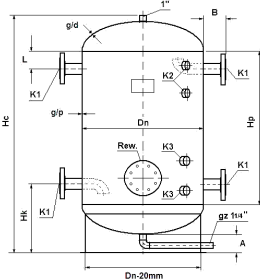
Zasobniki buforowe pracują na zasadzie zbiorników warstwowych. Działają jak baterie gromadzące ciepło. Zasobnik buforowy może rozdzielić wytwarzanie ciepła od jego zużycia, zarówno czasowo, jak i hydraulicznie. Dzięki temu możliwe jest optymalne dostosowanie ilości wytwarzanego ciepła do jego zużycia. Trzy górne przyłącza do przewodów doprowadzających i odprowadzających, jak również dwa dolne przyłącza do przewodów powrotnych od odbiornika ciepła lub do źródła ciepła umożliwiają różne sposoby i warianty podłączenia. Zasadę działania zasobnika można odnieść również do instalacji chłodniczych.



Typ ZBK

Typ ZBP

Typ ZBS



Typ ZBKr

Typ ZBPz

Typ ZBSr

Typ zbiornika	Średnica [mm] Dn	Wysokość [mm]						Wymiary [mm] A (ZBS)	Przyłącza		
		całkowita Hc (ZBS)	płaszcz Hp	Króćca			K1		K2	K3	
				Hk (ZBS)	Hk1	Hk2	Hk3				
ZB-150	500	1140 (1190)	600	487 (537)	653	819	985	150 (200)	1½"	1"	1½"
ZB-200	500	1365 (1415)	700	487 (537)	687	887	1087	150 (200)	1½"	1"	1½"
ZB-300	600	1360 (1410)	800	390 (440)	623	856	1089	150 (200)	1½"	1"	1½"
ZB-400	700	1594 (1644)	800	565 (615)	795	1025	1255	200 (250)	1½"	1"	1½"
ZB-500	700	1805 (1855)	1000	565 (615)	865	1165	1465	200 (250)	1½"	1"	1½"
ZB-600	700	2055 (2105)	1250	565 (615)	948	1331	1714	200 (250)	1½"	1"	1½"
ZB-700	800	1730 (1830)	1050	505 (615)	821	1137	1453	200 (300)	1½"	1"	1½"
ZB-800	800	1930 (2030)	1250	505 (615)	888	1271	1654	200 (300)	1½"	1"	1½"
ZB-1000	900	2055 (2155)	1200	565 (665)	931	1297	1663	200 (300)	1½"	1"	1½"
ZB-1500	1000	2405 (2505)	1500	580 (680)	1046	1512	1978	200 (300)	1½"	1"	1½"
ZB-2000	1200	2280 (2380)	1250	580 (680)	963	1346	1729	250 (350)	1½"	1"	1½"
ZB-2500	1200	2730 (2830)	1700	580 (680)	1113	1646	2179	250 (350)	1½"	1"	1½"
ZB-3000	1200	3030 (3130)	2000	580 (680)	1213	1846	2479	250 (350)	1½"	1"	1½"
ZB-4000	1400	3250 (3350)	2000	630 (730)	1263	1896	2529	250 (350)	1½"	1"	1½"
ZB-5000	1400	4050 (4150)	2750	630 (730)	1460	2343	3226	250 (350)	1½"	1"	1½"
ZB-6000	1400	4800 (4900)	3500	630 (730)	1763	2896	4029	250 (350)	1½"	1"	1½"
ZB-6000*	1600	3730 (3830)	2500	680 (780)	1480	2280	3080	250 (350)	1½"	1"	1½"

Przy zbiornikach typ ZBK i ZBP istnieje możliwość zastosowania 3szt. wsporników z ceownika lub kątownika. Wymiar „L” w zbiorniku typ ZBK i ZBS wynosi 100mm natomiast ZBP to 50mm.